



Fundamentos de IA Generativa por Microsoft

¿Quién debería realizar esta certificación?

LOS POSTULANTES DEBEN tener conocimientos básicos en Cultura Digital, manejo de Windows, Microsoft Office y Microsoft Teams.

Habilidades evaluadas

Este examen mide su capacidad en cuatro categorías y algunas de las tareas más importantes son:

Fundamentos de IA

- Qué es la IA
- Usos de la IA
- IA en Azure

IA generativa

- Qué es la IA generativa
- Funciones de IA generativa
- IA generativa responsable
- Desafíos y riesgos
- Ética

IA en Office 365

- Copilot
- Copilot en Word
- Copilot en Excel
- Copilot en PowerPoint
- Copilot en Teams

Fundamentos de técnicas para el aprendizaje rápido

- Introducción a la ingeniería de solicitudes
- Técnicas para el aprendizaje rápido
- Mejores prácticas para el aprendizaje rápido

Metodología

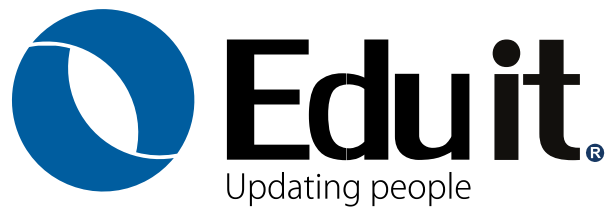
1 Diagnóstico 2 Entrenamiento 3 Evaluación 4 Certificación

DESCRIPCIÓN GENERAL DEL ESTÁNDAR DE COMPETENCIA

Este estándar le permitirá validar sus conocimientos en temas básicos de Inteligencia Artificial Generativa. La IA generativa describe una categoría de funcionalidades dentro de la inteligencia artificial que crean contenido original.

La IA generativa es una forma de inteligencia artificial en la que se entrena a los modelos para generar nuevo contenido original basado en la entrada del lenguaje natural. Estos nuevos contenidos pueden ser textos, imágenes, presentaciones y mucho más contenido que puedes emplear en programas como Office, Teams, Bing entre otros.

Grupo EduIT: Entidad de certificación y evaluación



LAS ENTIDADES DE CERTIFICACIÓN Y EVALUACIÓN (ECE)

son personas morales, organizaciones, instituciones públicas, instituciones privadas, unidades administrativas de gobierno federal, estatal o municipal; quienes están acreditadas por el CONOCER para capacitar, evaluar y/o certificar competencias laborales en personas con base en estándares de competencia inscritos en el Registro Nacional de Estándares de Competencia (RENEC).

Competencias laborales

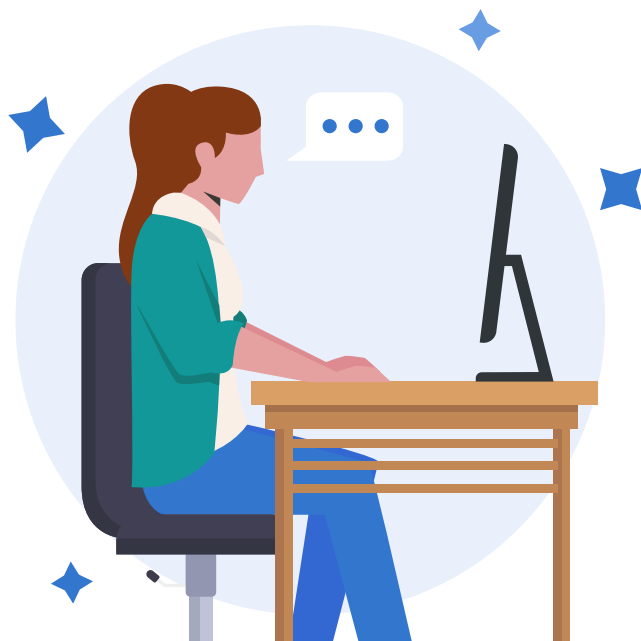
LAS COMPETENCIAS de las personas son conocimientos, habilidades, destrezas y comportamientos, es decir aquellos que hacen a las personas más competentes para desarrollar una actividad en su vida laboral.

La certificación de competencias es el proceso a través del cual las personas demuestran con evidencias que cuentan con los conocimientos, habilidades y destrezas necesarias para cumplir con una función a un alto nivel de desempeño de acuerdo con lo que se define en un estándar de competencia del CONOCER.

Un estándar de competencia es un documento oficial del gobierno federal, aplicable en toda la República Mexicana, que sirve para demostrar la certificación de ciertas competencias en las personas.

¿Qué incluye la certificación?

- 1 simulador
- 1 examen con 2 oportunidades
- Materiales digitales
- Recursos de aprendizaje
- Certificado digital



MUESTRA DEL CERTIFICADO